

LMZC(1-3)-10

电流互感器 CURRENT TRANSFORMER

OBC®

环网柜、充气柜用互感器

6-35kV 户内电流互感器

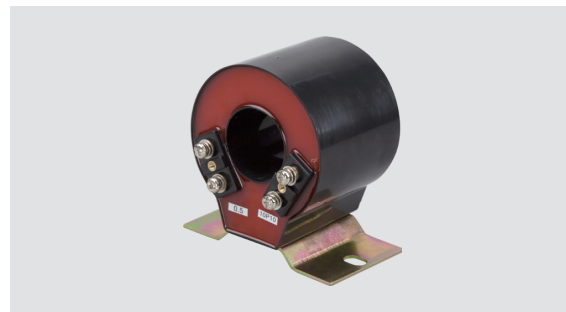
户内 单相 环氧树脂浇注式

INDOOR SINGLE-PHASE EPOXY RESIN CASTING TYPE

技术参数 Technical data

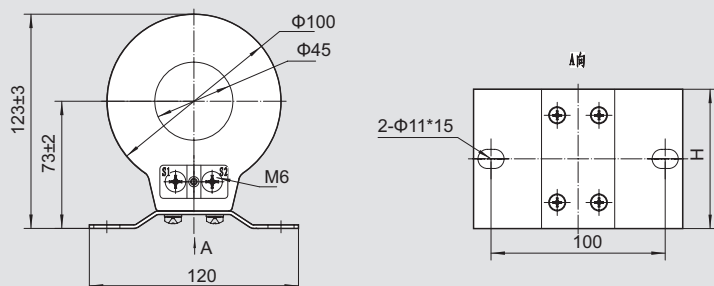
○ 额定二次电流 5A 或 1A

额定电流比、准确级及其额定负载如下表所示。



型号 Type	用途 Purpose	测量电流互感器 Measuring current			保护电流互感器 Protectectice Current transformer			双绕组电流互感器 Double winding current transformer				
		准确级及额定输出 (VA) COSΦ=0.8 Accuracy class and rated output										
		0.2S	0.2	0.5	10P15	10P10	10P5	0.2S	0.5	10P10	10P5	
LMZC1-10	75					10P10						
	100			1.5								
	150	2.5	2.5	2.5				2.5				
	200	2.5	2.5	2.5				3.75				
	300	5	5	5				5				
	400	5	5	5		2.5	5					
	500	10	10	10		2.5	7.5					
	600	10	10	10		5	10					
LMZC2-10	50-75			3.75								
	100	2.5	3.75	5				2.5				
	150	5	5	5				2.5				
	200	5	5	5				3.75				
	300	10	10	10		1.5	5					
	400	10	10	10		3.75	7.5					
	500	15	15	15		3.75	7.5					
	600	20	20	20		5	15					
LMZC3-10	50											
	75	2.5	3.75	3.75				2.5				
	100	5	5	5	1.5	2.5	5					
	150	5	5	5	1.5	3.75	7.5					
	200	7.5	7.5	7.5	2.5	5	10	5	5			2.5
	300	10	10	10	5	7.5	15	7.5	7.5			3.75
	400	15	20	20	7.5	10	20	7.5	7.5	2.5		5
	500	20	25	25	7.5	10	25	10	10	2.5		5
600	20	25	25	7.5	10	25	10	10	3.75		7.5	

外形及安装尺寸 Overall dimension drawing



型号 Type	H
LMZC1-10	40
LMZC2-10	80
LMZC3-10	120