

### 空气绝缘开关柜用互感器

3-40.5kV 户内电压互感器

户内 单相 环氧树脂浇注式

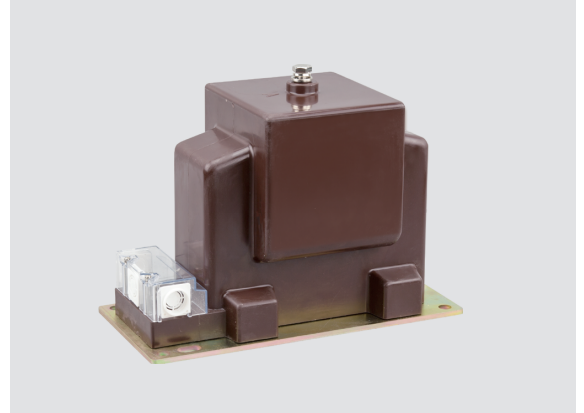
INDOOR SINGLE-PHASE EPOXY RESIN CASTING TYPE

#### 技术参数 Technical data

○ 产品性能符合标准：GB/T20840.1、3 和 IEC61869-1、3  
The voltage transformers are in accordance with GB/T20840.1、3 and IEC61869-1、3 standards

○ 额定频率：50Hz 或 60Hz  
Rated frequency 50Hz or 60Hz

○ 环境温度：-5℃ ~+40℃  
Ambient temperature -5℃ ~+40℃



电压互感器

型号 Type	额定电压比 Rated voltage ratio (kV)	准确级及准确级组合 额定二次输出 Accuracy classes combination	极限输出 Limited output (VA)	额定绝缘水平 Rated insulation level(kV)	表面爬电距离 (mm)	重量 Weight (kg)	备注 Notes	接线图 Wiring diagram
JDZX10-3A1	$\frac{3000}{\sqrt{3}} / \frac{100}{\sqrt{3}} / \frac{100}{3}$	0.2/6P(3P)-10/50 0.5/6P(3P)-30/50 1/6P(3P)-60/50 3/6P(3P)-150/50	200	3.6/23/40	230	19	同“REL” Same “REL”	图 5 Figure5
JDZX10-6A1	$\frac{6000}{\sqrt{3}} / \frac{100}{\sqrt{3}} / \frac{100}{3}$			7.2/32/60				
JDZX10-10A1	$\frac{6000}{\sqrt{3}} / \frac{100}{\sqrt{3}} / \frac{100}{3}$			12/42/75				

#### 外形及安装尺寸 Overall dimension drawing

